

יוספטל חולון – מפגש פורום נציגות

11/04/2021

WXG

וקסמו
גוברין
גבע



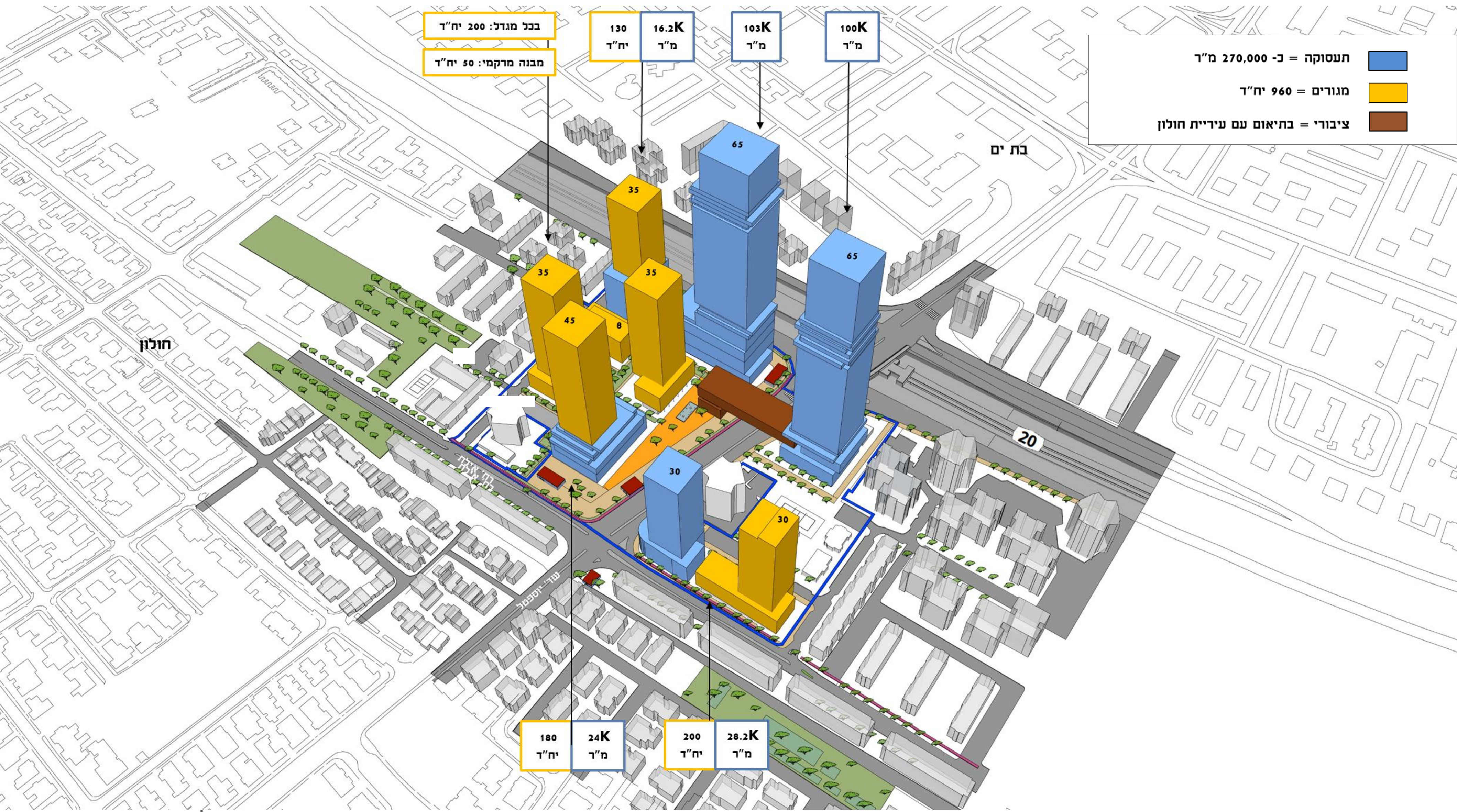
המינהלת
להתחדשות עירונית חולון

- דברי פתיחה – ראש המנהלת להתחדשות עירונית – לירן אדרי
- סטטוס התכנית - אדריכל העיר – אביעד מור
- הקניית ידע לנציגים – מבנה הסדנה – מנהלת הפרויקט – אדר' גלי דולב
- שאלות ותשובות – שיח פתוח

אדריכל העיר – אביעד מור

מתחם להתחדשות עירונית בעל השפעה מטרופולינית



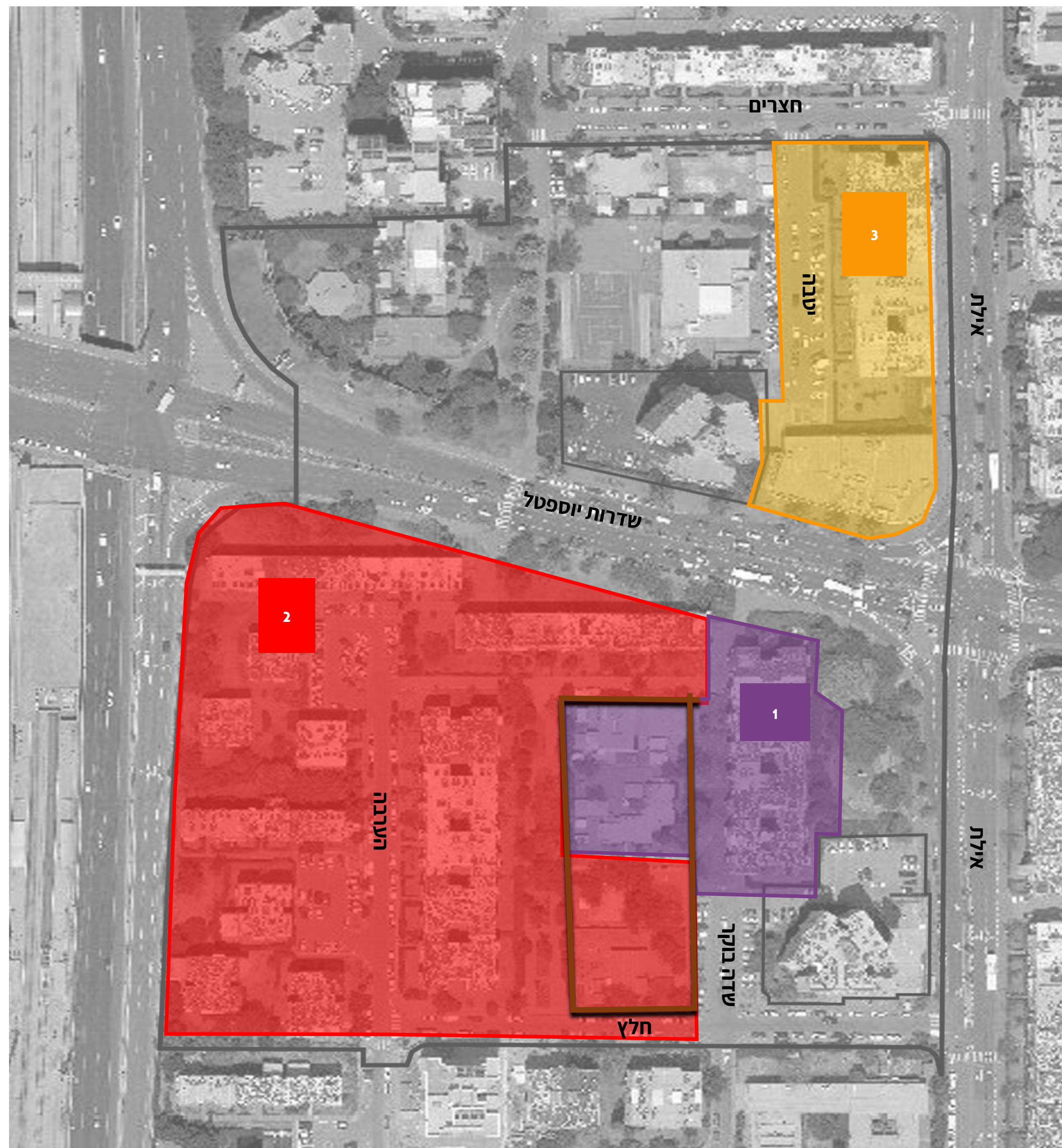


1 64 יח"ד

2 286 יח"ד

3 64 יח"ד + מסחר

סה"כ 414 יח"ד + מסחר





מנהלת הפרויקט – אדר' גלי דולב



חברה פרטית הפועלת בפריסה ארצית



בקבוצה מועסקים כ-240 עובדים



בין לקוחות החברה – חברות הנדל"ן המובילות
בישראל וגופים ממשלתיים רבים



מדורגים ע"י D&B, במקום הראשון בישראל בדירוג
חברות לניהול פרויקטים, שבע שנים ברציפות



בחברה פועלת מחלקה ייעודית להתחדשות עירונית
המקדמת עשרות מתחמי התחדשות במרכז הארץ.

מתחם החלוץ רמת השרון מאוכלס	<p>אחרי</p> 	<p>לפני</p> 
מתחם דפנה ארלוזורוב תל אביב תכנון לביצוע	<p>אחרי</p> 	<p>לפני</p> 
שכונת גיורא לקראת אישור תכנית	<p>אחרי</p> 	<p>לפני</p> 

מתחם הצנחנים תל אביב תכנון לביצוע	<p>אחרי</p> 	<p>לפני</p> 
מתחם בית אל תל אביב מאוכלס	<p>אחרי</p> 	<p>לפני</p> 
ש"י עגנון נתניה תכנון לביצוע	<p>אחרי</p> 	<p>לפני</p> 

היבטים תחבורתיים

- דרך ורוחב זכות הדרך
- חניה, תקן חניה
- נגישות לחניון
- נת"צ, מטרו ורכבת קלה

תמהיל דירות ועירוב שימושים

שטחי ציבור פתוחים ובנויים

בינוי

- תכסית, קווי בניין, גובה – **הוראות התכנית**
- מגדלים, בניה מרקמית, דופן לרחוב – **תכנית בינוי**

שאלות ותשובות





❖ מוריה ארבל – מנהלת תחום חברה וקהילה

מינהלת להתחדשות עירונית חולון

טל': 03-7283845

דוא"ל: moria@minhelet-holon.co.il

❖ אודליה כהן - וקסמן גוברין גבע חברה להנדסה בע"מ

טל': 052-7212980

דוא"ל: odelyac@wxg.co.il

WXG | תודה

