

# מרחב יוספטל – חולון

כנס הכרות רח' יוספטל 131

2.8.2021

WXG | וקסמן גברין גבע

YASHAR  
ARCHITECTS

המינהלת  
להתחדשות עירונית חולון



האמור במצגת ו/או כל מסמך ו/או כל נספח המוצג מהווה מסמך תכנוני ראשוני בלבד ואין בו כדי לחייב את הועדה המקומית ו/או עיריית חולון ו/או המינהלת להתחדשות עירונית ליתן היתר ו/או לאשר בקשה ו/או  
להמליץ על תכנית על פי נתוני המצגת המובאת להלן.

כל סמכויות הועדה המקומית/עיריית חולון /מינהלת להתחדשות עירונית שמורות לה והיא רשאית לסטות מהמוצג במסמכים שלהלן לפי שיקול דעתה הבלעדי ואין במוצג להלן לחייב אותה.  
כל המסתמך על המוצג בכל דרך שהיא עושה זאת על אחריותו בלבד והאחריות לכל תוצאה, ישירה או עקיפה בשל הסתמכות על המוצג, תחול עליו בלבד.

- דבר פתיחה ראש המינהלת להתחדשות עירונית – לירן אדרי
- תהליך קידום תב"ע והכרות - נועה כרמון גלנטי, מנהלת הפרויקט
- שאלות ותשובות

1

## מימון ממשלתי

- הרשות להתחדשות עירונית, משרד הבינוי והשיכון
- מותנה בעמידה בקריטריונים

2

## מימון עירוני

- בכפוף להחלטת העירייה וסדרי עדיפויות

3

## מימון פרטי

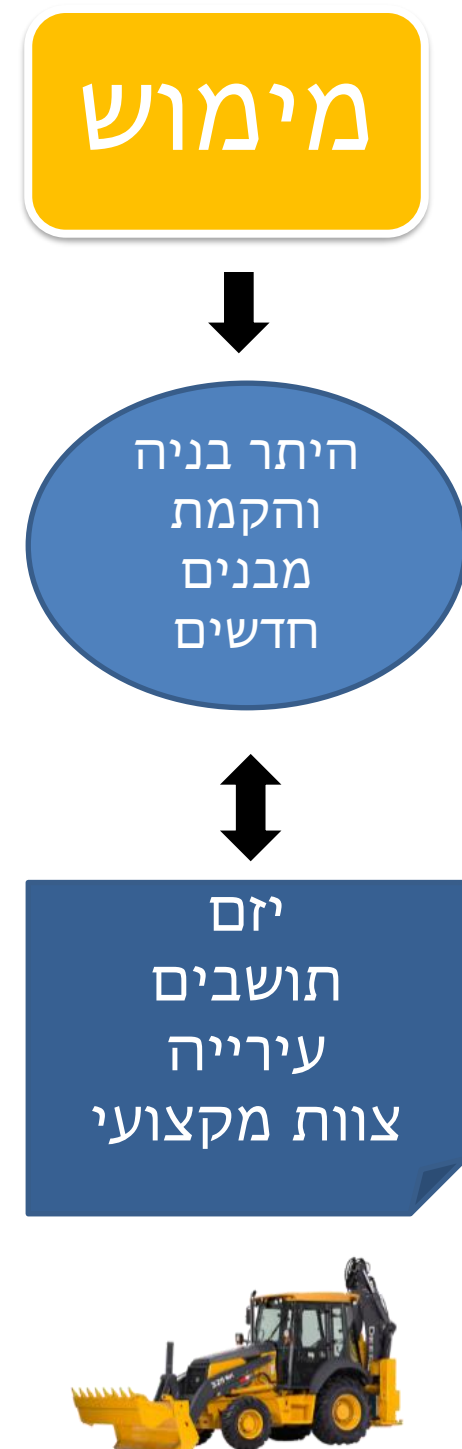
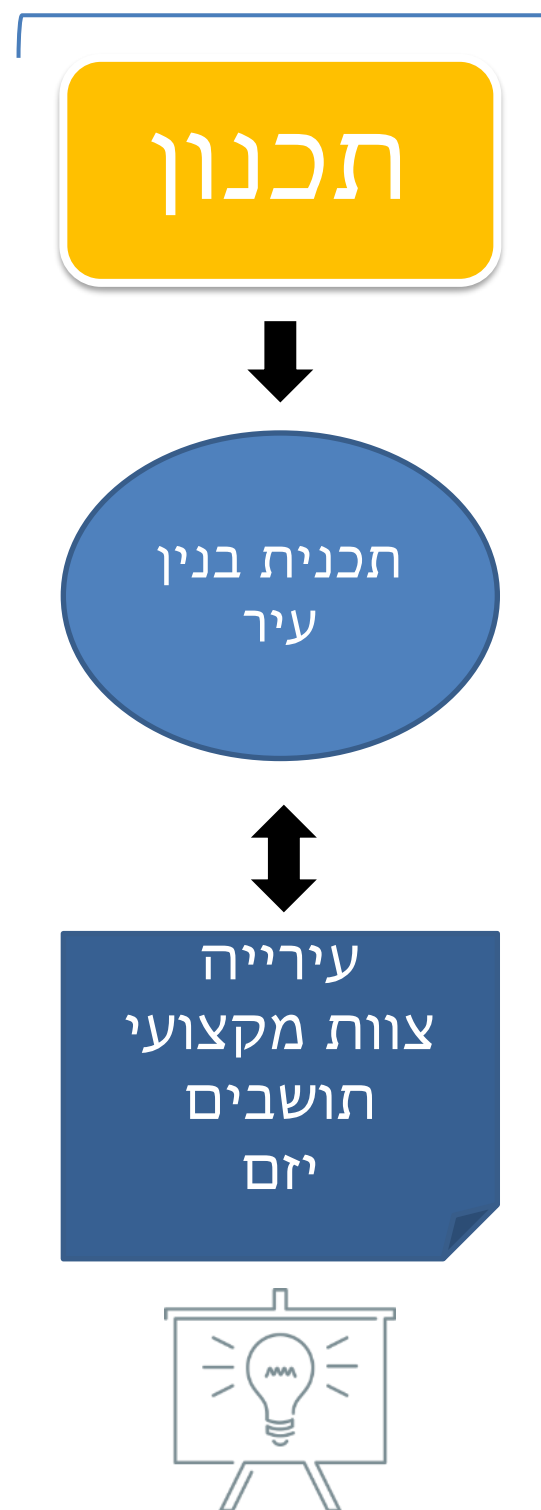
1

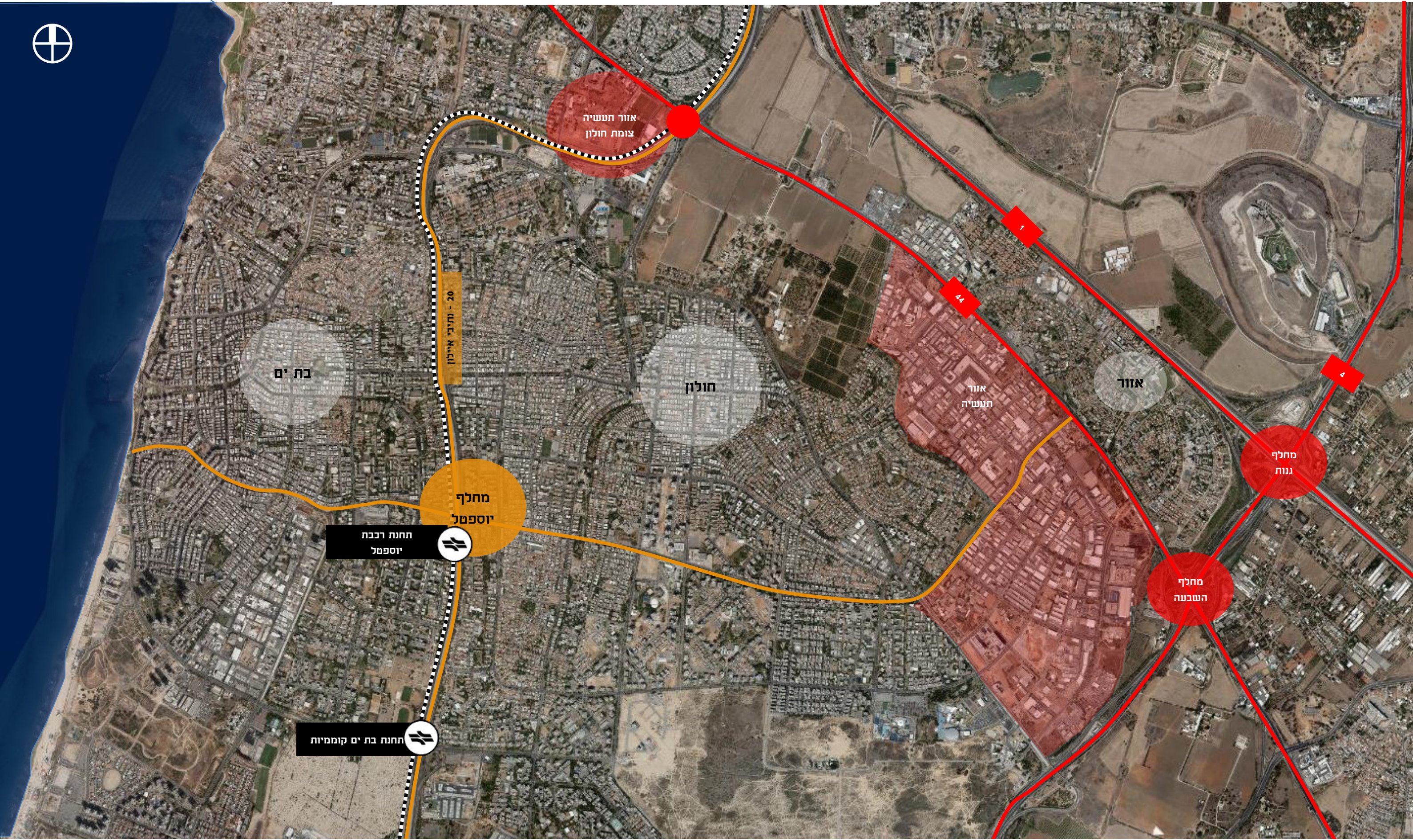
מתחם יוספטל נבחר לקידום באמצעות מסלול בעל סיכוי גבוה וקידום מהיר: "מסלול רשויות" במימון מלא של הרשות הממשלתית להתחדשות עירונית

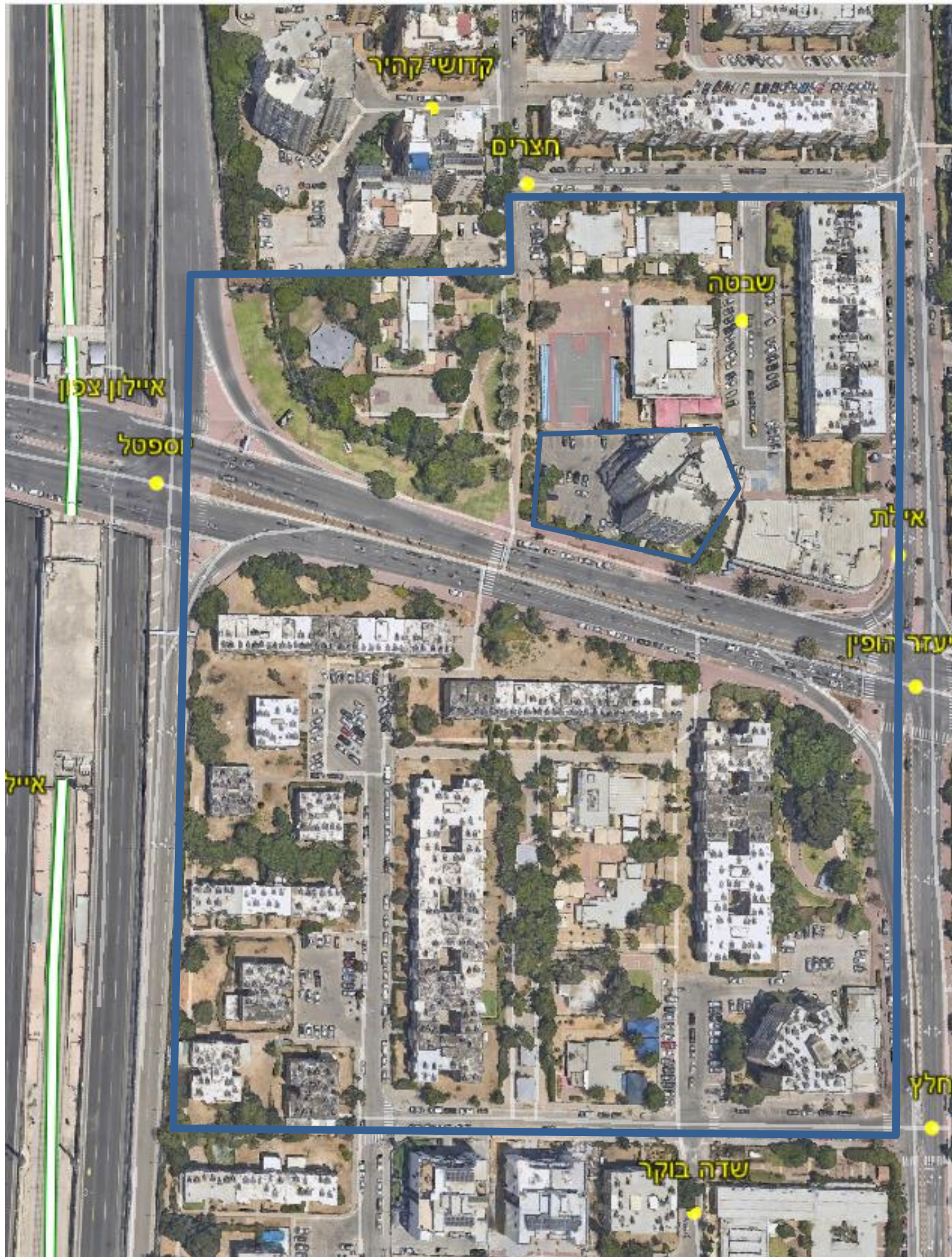
כשנה



כ-4 שנים







# מתחם להתחדשות עירונית בעל השפעה מטרופולינית



מסילת רכבת כבדה	.....
תחנת רכבת יוספטל	
קוי מסרו	
M3 - תוואי תת"ק	
M3 - תחנה תת"ק	
M1 - תוואי תת"ק	
M1 - תחנה תת"ק	
כניסה לתחנת מסרו	


מתחם נבחר לקידום התחדשות עירונית


תחנת רכבת יוספטל



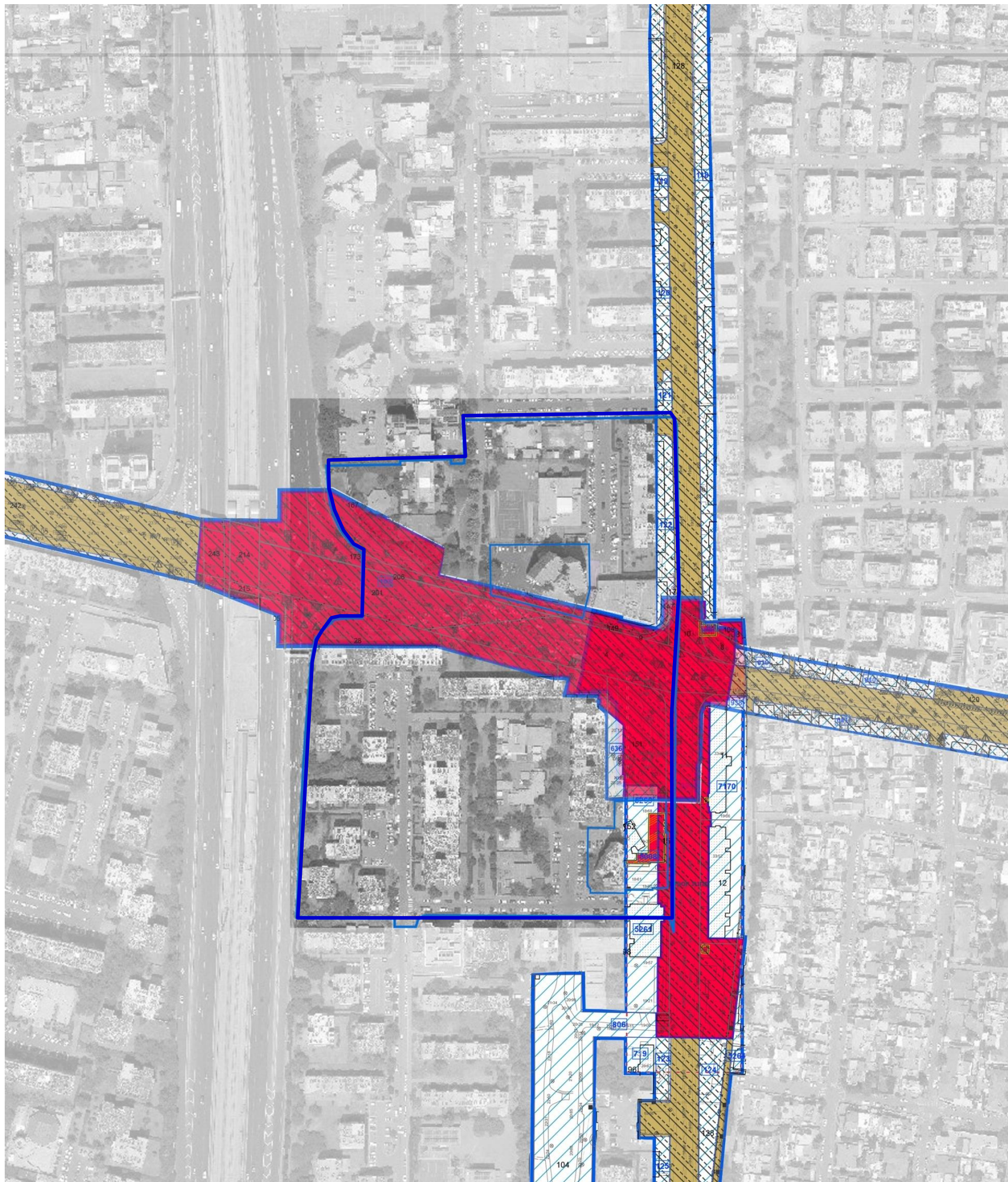
# תנועה - תת"ל 103 + 101 - תכניות בהפקדה

שטח קרקע בדונם	יעודי קרקע
16	תחנת מטרו M1
24	תחנת מטרו M3
40 דונם - מחוסם כ 2 דונם הפקעה של מגרשים סחירים בתחום התכנית	סה"כ

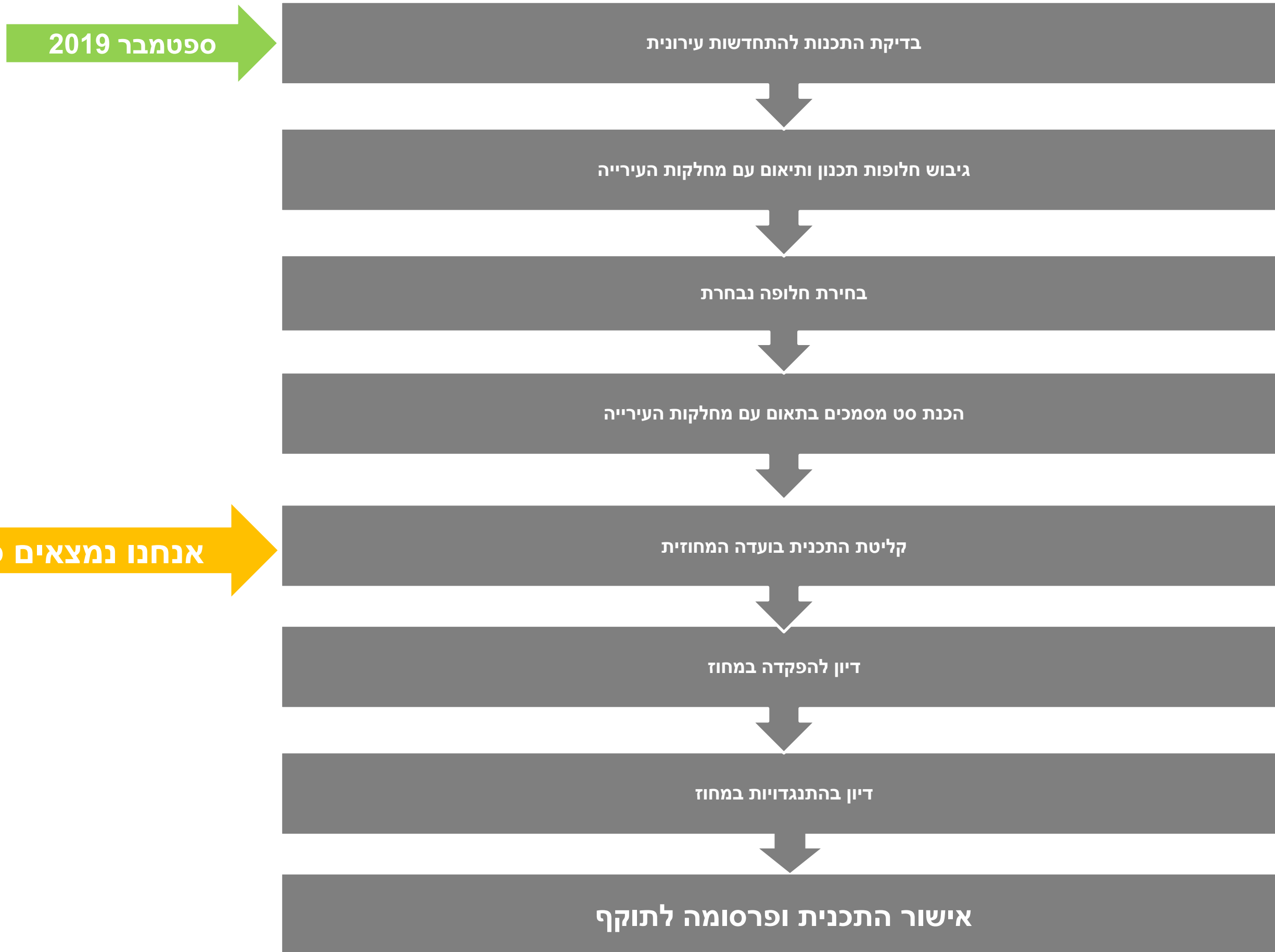
תחנת תחבורה ציבורית 

יעוד עפ"י תכנית מאושרת אחרת 

**צוות התכנון ואגף ההנדסה מובילים  
תאום תכנון עם צוותי התכנון של קווי  
המטרו בהיבטים הנדסיים וסטטוטוריים**







האמור במצגת ו/או כל מסמך ו/או כל נספח המוצג מהווה מסמך תכנוני ראשוני בלבד ואין בו כדי לחייב את הוועדה המקומית ו/או עיריית חולון ו/או המינהלת להתחדשות עירונית ליתן היתר ו/או לאשר בקשה ו/או להמליץ על תכנית על פי נתוני המצגת המובאת להלן.

כל סמכויות הוועדה המקומית/עיריית חולון /מינהלת להתחדשות עירונית שמורות לה והיא רשאית לסטות מהמוצג במסמכים שלהלן לפי שיקול דעתה הבלעדי ואין במוצג להלן לחייב אותה. כל המסתמך על המוצג בכל דרך שהיא עושה זאת על אחריותו בלבד והאחריות לכל תוצאה, ישירה או עקיפה בשל הסתמכות על המוצג, תחול עליו בלבד.





❖ עדי צברי – מנהלת תחום חברה וקהילה

מינהלת להתחדשות עירונית חולון

טל': 03-7283845, דוא"ל: [adi@minhelet-holon.co.il](mailto:adi@minhelet-holon.co.il)

❖ אודליה כהן – ניהול פרויקט

וקסמן גוברין גבע חברה להנדסה בע"מ

טל': 052-7212980, דוא"ל: [odelyac@wxg.co.il](mailto:odelyac@wxg.co.il)